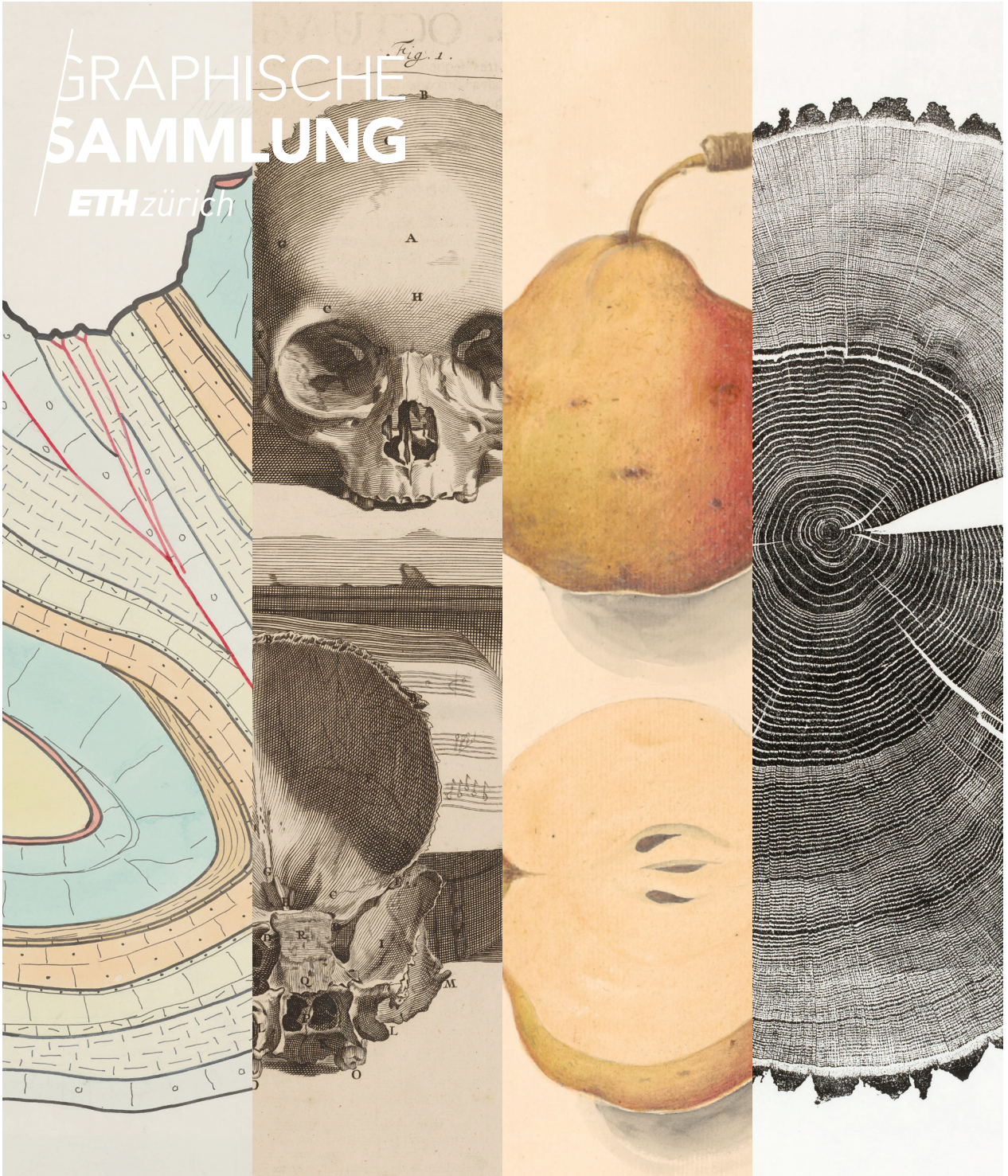


GRAPHISCHE SAMMLUNG

ETH zürich



Lehrsatz der Temperamurkunde, Aufhngs 24. 11. Die Kunst der Holzschneiderei, von J. H. B. Schreyer, 1797. Graphische Sammlung ETH Zürich, April 2019, Kupferdruck auf Japanpapier, 2000. (Detail). Graphische Sammlung ETH Zürich.
d'abbymes des melleurs & des plus beaux comme abbocis, parmes, gromes & pommes, 1748, 1755, (Detail). Graphische Sammlung ETH Zürich, Peter Enck, Blatt aus dem 24ten Holzdrucke, Holzschnitt auf Japanpapier, 2000. (Detail). Graphische Sammlung ETH Zürich.

DURCH WÄNDE UND SCHICHTEN.
QUERSCHNITTE IN KUNST
UND WISSENSCHAFT

GRAPHISCHE SAMMLUNG
ETH ZÜRICH, RÄMISTRASSE 101
2. MAI – 30. JUNI 2019

ANGABEN ZU DEN WERKEN

Veranstaltungen

Kuratorinnenführung

Dr. Susanne Pollack, Kuratorin Graphische Sammlung ETH Zürich
Dienstag, 7. Mai 2019, 18:30 – 19:30

Kunst am Montagmittag: Der enzyklopädische Schnitt – von Diderot bis Mullican

Lena Schaller, Graphische Sammlung ETH Zürich
Montag, 13. Mai 2019, 12:30 – 13:00

Kunst am Montagmittag: Der Schnitt in der Architektur

Dr. des. Filine Wagner, Institut für Geschichte und Theorie der Architektur, ETH Zürich
Montag, 20. Mai 2019, 12:30 – 13:00

Kunst am Montagmittag: Die Achatscheibe von Thomas Mann

Dr. Katrin Bedenig, Leiterin Thomas-Mann-Archiv, ETH Zürich
Montag, 27. Mai 2019, 12:30 – 13:00

Kuratorinnenführung

Dr. Susanne Pollack, Kuratorin Graphische Sammlung ETH Zürich
Dienstag, 28. Mai 2019, 18:15 – 19:15

Artist Talk mit Stefan Gritsch

Dr. Susanne Pollack, Kuratorin Graphische Sammlung ETH Zürich
Montag, 3. Juni 2019, 12:30 – 13:00

Im Fokus – Der Schnitt als universelles Bildprinzip

Dr. Susanne Pollack diskutiert mit dem Künstler Peter Emch (Prof. emer. ZHdK), Prof. Dr. Werner Oechslin (Leiter Stiftung Bibliothek Werner Oechslin), Dr. Katrin Bedenig (Leiterin Thomas-Mann-Archiv, ETH Zürich) und Dr. Andreas Müller (Kurator Geologisch-Paläontologische Sammlung & Fachreferent Erdwissenschaften, ETH Zürich)
Dienstag, 18. Juni 2019, 18:30 – 19:30

Alle Veranstaltungen: Eintritt frei, keine Anmeldung erforderlich.

Durch Wände und Schichten. Querschnitte in Kunst und Wissenschaft

Wer wissen will, was die Welt im Innersten zusammenhält, schneidet sie am besten auf. Kathedralen, Schädeldecken, Brunnenanlagen, Höllenkreise, Fruchtknoten, Vulkane, Raupen oder ganze Bergketten – dem neugierig forschenden Schnitt kann sich nichts und niemand entziehen. Ob quer, ob längs, einfach immer mittendurch! Präsentiert wird die geöffnete Welt dann in Bildern, in Modellen oder direkt am Objekt der Wissbegierde selbst.

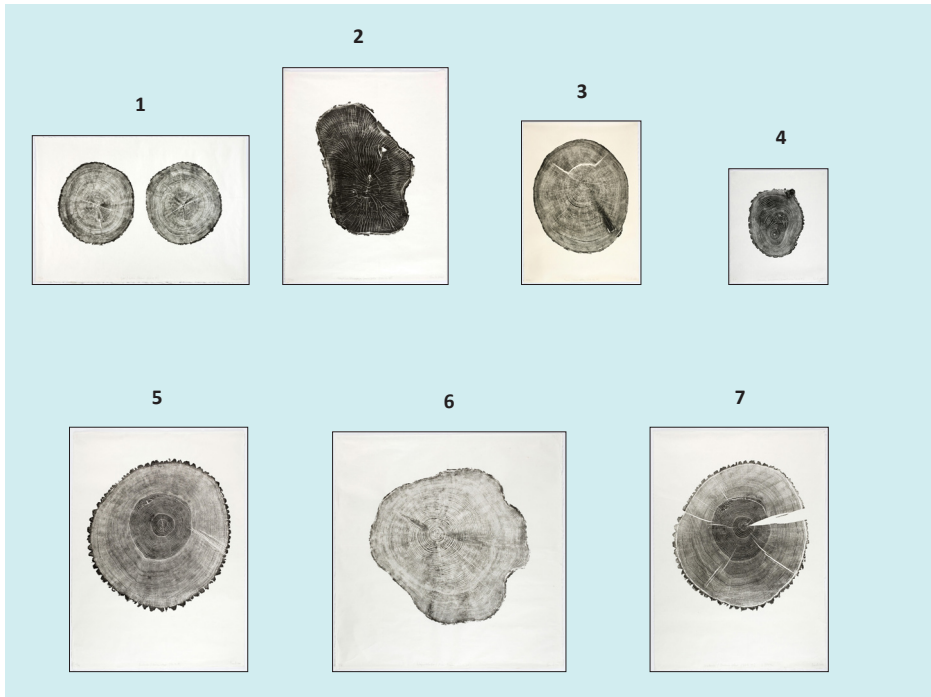
Die Ausstellung zeigt, wie der Schnitt als Darstellungsprinzip des Einblicks funktioniert. Er wird als eine so vielseitige wie effektive Methode der visuellen Vermittlung vorgestellt, sei es in der Medizin, in der Architektur, Biologie oder Geologie. In exemplarischer Weise erzählen die Werke darüber hinaus viel über das symbiotische Verhältnis von Kunst und Wissenschaft. Wissenschaftlerinnen und Wissenschaftler greifen zur Verbildlichung ihrer Erkenntnisse auf etablierte Methoden, Techniken und Inszenierungsstrategien der Kunst zurück, während sich Kunstschaffende die spezifische Bildsprache der Wissenschaften in einer Weise aneignen, die nicht selten einer Enteignung gleichkommt.

Unsichtbare Innenwelten mit einem glatten Durchschnitt offenzulegen, verbindet aber nicht nur Kunst und Wissenschaften, sondern auch ganz unterschiedliche Epochen. Die Ausstellung zeigt Querschnitte vom 15. Jahrhundert bis zur Gegenwart. Nicht alle davon stammen aus der Graphischen Sammlung: Schillernde Gäste aus verschiedenen Sammlungen und Archiven der ETH treten mit ihnen in einen Dialog.

Zu ausgewählten Werken sind Audiodateien über einen QR-Code abrufbar, die von den KuratorInnen der Sammlungen und Archive oder von den Kunstschaffenden selbst gesprochen wurden.

Kuratorin: Dr. Susanne Pollack

Der Querschnitt als Druckplatte



1
Peter Emch (*1945)
Zeder / Cedrus libani, 2000
Blatt aus dem Zyklus «Holzdrucke»
Holzschnitt auf Japanpapier
Graphische Sammlung ETH Zürich

2
Peter Emch (*1945)
Flügelnuß / Pterocarya fraxinifolia, 2000
Blatt aus dem Zyklus «Holzdrucke»
Holzschnitt auf Japanpapier
Graphische Sammlung ETH Zürich

3
Peter Emch (*1945)
Tanne / Abies alba, 2000
Blatt aus dem Zyklus «Holzdrucke»
Holzschnitt auf Japanpapier
Graphische Sammlung ETH Zürich

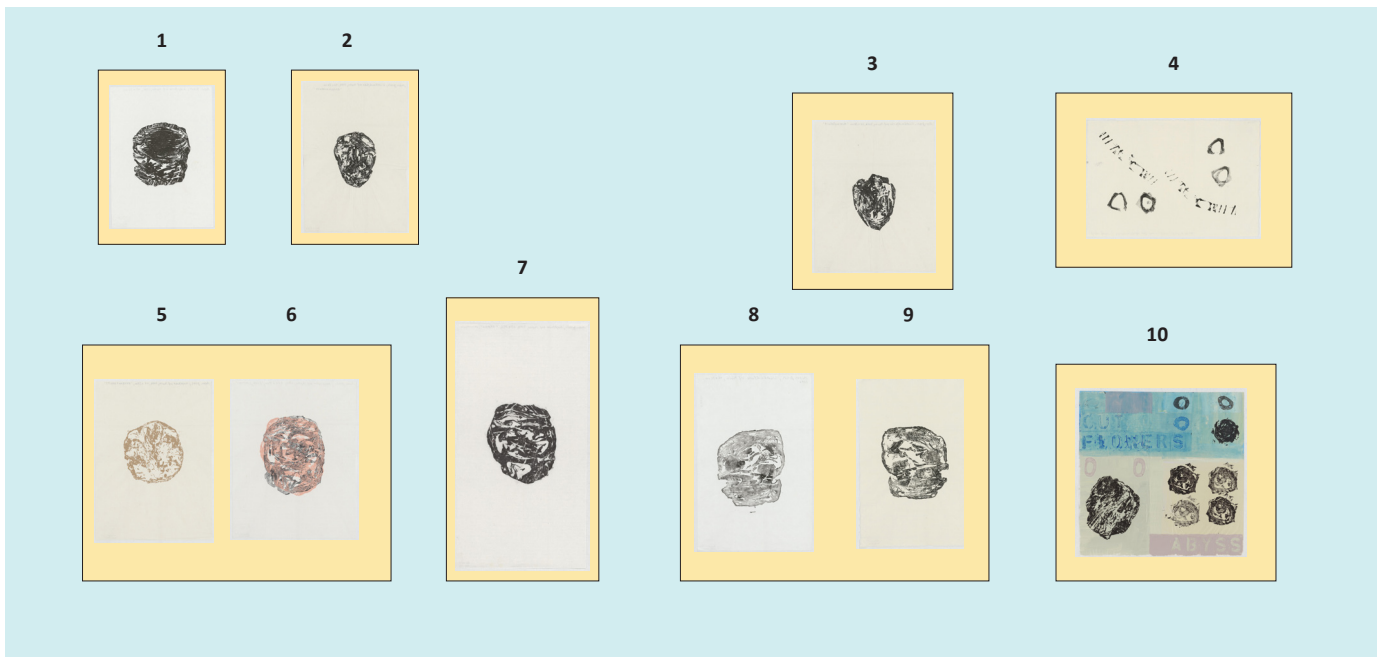
4
Peter Emch (*1945)
Schnurbaum / Saphora japonica, 2000
Blatt aus dem Zyklus «Holzdrucke»
Holzschnitt auf Japanpapier
Graphische Sammlung ETH Zürich

5
Peter Emch (*1945)
Stieleiche / Quercus robur, 2000
Blatt aus dem Zyklus «Holzdrucke»
Holzschnitt auf Japanpapier
Graphische Sammlung ETH Zürich

6
Peter Emch (*1945)
Weymutskiefer / Pinus strobus, 2000
Blatt aus dem Zyklus «Holzdrucke»
Holzschnitt auf Japanpapier
Graphische Sammlung ETH Zürich

7
Peter Emch (*1945)
Stieleiche / Quercus robur (gespaltene Version), 2000
Blatt aus dem Zyklus «Holzdrucke»
Holzschnitt auf Japanpapier
Graphische Sammlung ETH Zürich

8
Ian Anüll (*1948)
Ohne Titel, 1992
Gemüwestempeldruck mit Wasserfarbe
Graphische Sammlung ETH Zürich



1

Stefan Gritsch (*1951)
Ohne Titel [Herzaufschnitt], 2006
Stempeldruck, Acrylfarbe auf Japanpapier
Graphische Sammlung ETH Zürich

2

Stefan Gritsch (*1951)
Ohne Titel [Herzaufschnitt], 2006
Stempeldruck, Linoldruckfarbe auf Japanpapier
Graphische Sammlung ETH Zürich

3

Stefan Gritsch (*1951)
Herzaufschnitt, 2006
Stempeldruck, Linoldruckfarbe auf Japanpapier
Graphische Sammlung ETH Zürich

4

Stefan Gritsch (*1951)
Ohne Titel [Markknochen, abgerollt], 2006
Stempeldruck, Bleistift und Linoldruckfarbe auf Japanpapier
Graphische Sammlung ETH Zürich

5

Stefan Gritsch (*1951)
Ohne Titel [Herzaufschnitt], 2006
Stempeldruck, Acrylfarbe auf Japanpapier
Graphische Sammlung ETH Zürich

6

Stefan Gritsch (*1951)
2 cuts, 2 mirrors, 2006
Stempeldruck, Acrylfarbe auf Japanpapier
Graphische Sammlung ETH Zürich

7

Stefan Gritsch (*1951)
ORGAN [Herzaufschnitt], 2006
Stempeldruck, Acrylfarbe auf Japanpapier
Graphische Sammlung ETH Zürich

8 und 9

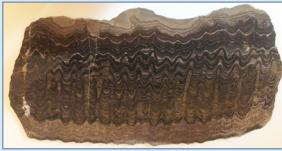
Stefan Gritsch (*1951)
Ohne Titel [Herzaufschnitt], 2006
Stempeldruck, Linoldruckfarbe auf Japanpapier
Graphische Sammlung ETH Zürich

10

Stefan Gritsch (*1951)
CUT FLOWERS ABYSS, 2008
Stempeldruck, Acrylfarbe auf Japanpapier
Graphische Sammlung ETH Zürich

Bilder ihrer selbst - der Querschnitt als Bildfläche

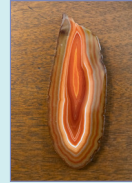
1



2



3



1
Polierter Querschnitt eines Stromatolithen
Erdwissenschaftliche Sammlungen ETH Zürich

2
Stefan Gritsch (*1951)
ORGAN, 1990-2019
Acrylfarbe, getrocknet
Leihgabe des Künstlers

3
Achatscheibe, geschliffen
Vom Schreibtisch Thomas Manns (1875-1955)
Thomas-Mann-Archiv ETH Zürich

4



4

Stefan Gritsch (*1951)

Acrylfarbvolumina, Objekt 35, 61, 70, 1988-1998

Aus der 70ig-teiligen Serie «Eine bewegliche Sammlung»

Acrylfarbe, getrocknet

Kunstinventar ETH Zürich

Der botanische Schnitt



1
Tafel 40 aus Maria Sibylla Merian (1647-1717)
«Veränderingen der Surinaamsche Insecten /
De Europäische Insecten», Amsterdam 1730
Radierung, handkoloriert
Graphische Sammlung ETH Zürich

2
Carl Wilhelm Meiling (1815-1903)
Cryptostegia grandiflora R. Broon, 1863
Farblithographie
Graphische Sammlung ETH Zürich

3
Regula Dettwiler (*1966)
Magnolia made in China, 1998
Blatt aus dem Mappenwerk «Supplement»
Radierung und Roulette, handkoloriert
Graphische Sammlung ETH Zürich

4
Jan Christiaan Sepp (1739-1811)
Satanspilz, 1868
Aus «Flora Batava», Bd. 13, 1868
Lithographie
Graphische Sammlung ETH Zürich

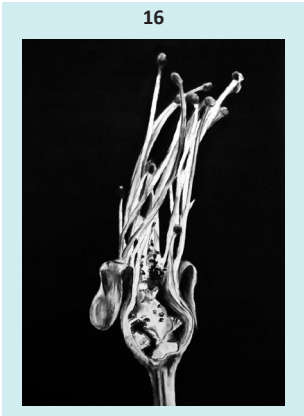
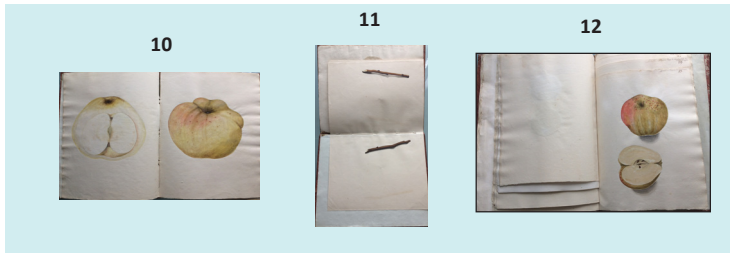
5
Nicolaes van Frankendaal (1720-1791)
Tafel 5 aus Johannes Martinet «Katechismus
der Natur»,
Bd. 4, Amsterdam 1779
Radierung
Graphische Sammlung ETH Zürich

6
Marta Seitz (1915-2001)
*Fuchsiger Trichterling, Erdstern, Hohlfussröhrling und Violett-
füssiger Schleimkopf / Lepista flaccida, Geastrum, Boletinus
cavipes, Cortinarius*, [undatiert]
Bleistift, Farbstift und Aquarell
Graphische Sammlung ETH Zürich

7
Marta Seitz (1915-2001)
Gemeine Wegwarte / Cichorium Intybus, [undatiert]
Bleistift, Farbstift und Aquarell
Graphische Sammlung ETH Zürich

8
Marta Seitz (1915-2001)
Goldnessel / Lamium Galeobdolon, [undatiert]
Bleistift, Farbstift und Aquarell
Graphische Sammlung ETH Zürich

9
Marta Seitz (1915-2001)
Goldnessel / Lamium Galeobdolon, [undatiert]
Bleistift, Farbstift und Aquarell
Graphische Sammlung ETH Zürich



10-13, 15

«Recueil de plusieurs espèces de fruits d'été et d'automne des meilleurs & des plus beaux comme abricots, prunes, poires & pommes», 1748

Bleistift, Aquarell

Graphische Sammlung ETH Zürich

14

Johann Rudolf Schellenberg (1740-1806)

Stilleben mit Früchten und Insekten, um 1760-1806

Aquarell und Gouache

Graphische Sammlung ETH Zürich

16

huber.huber (Produktionsgemeinschaft *2005)

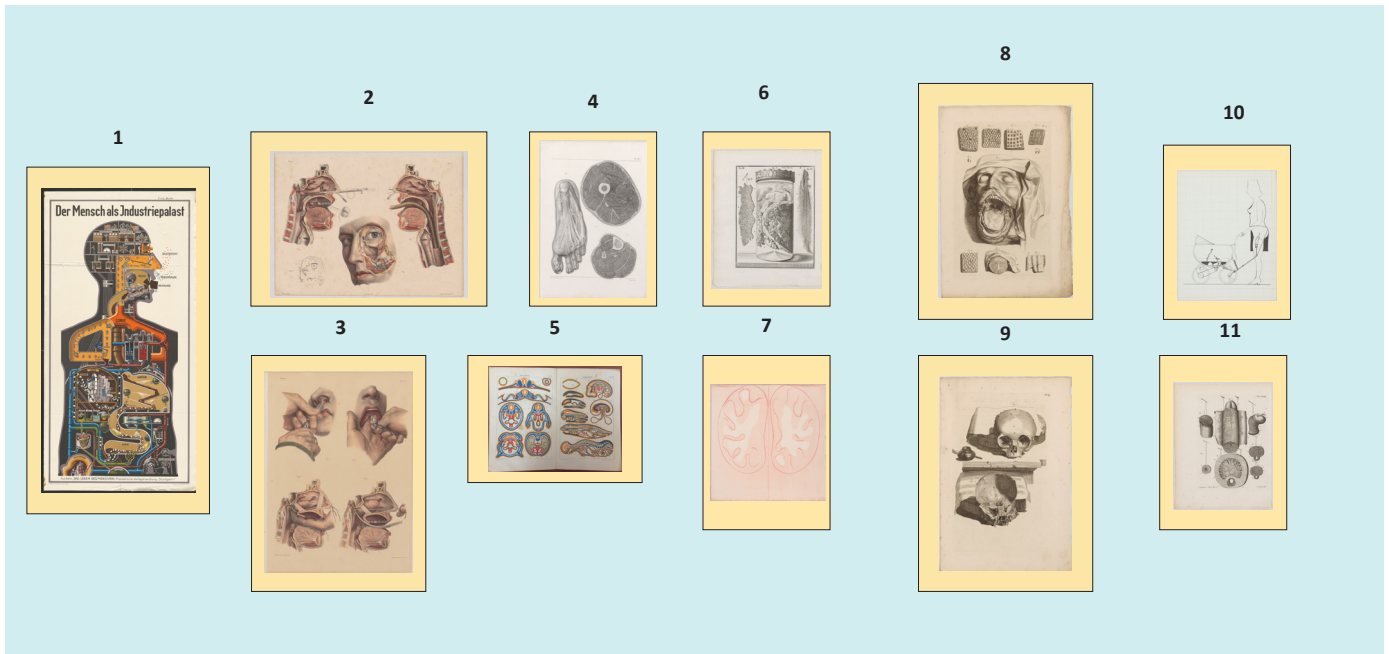
Handhabung_Blüte, 2009

Blatt aus der Serie «Handhabung»

Kohle auf Halbkarton

Graphische Sammlung ETH Zürich

Das eigene Innere - der Querschnitt durch den menschlichen Körper



1
Fritz Kahn (1888-1968)
Der Mensch als Industriepalast, 1929
Beilage in «Das Leben des Menschen», Stuttgart 1929
Lithographie
Graphische Sammlung der Zentralbibliothek Zürich

2 und 3
Nicolas Henri Jacob (1762-1871), Zeichner, Vorlage
Aus «Traite complet de l'anatomie de l'homme, comprenant la medicine operatoire»
hg. v. Jean Baptiste Bourguery und Nicolas Henri Jacob
Bd. 7, Paris 1840
Farblithographie
Graphische Sammlung ETH Zürich

4
Nicolas Henri Jacob (1762-1871), Zeichner, Vorlage
Aus Jean Baptiste Bourguery «Traite complet de l'anatomie de l'homme, comprenant la medicine operatoire», Bd. 2, Paris 1831
Lithographie
Graphische Sammlung ETH Zürich

5
Aus Erich Haeckel «Anthropogenie oder Entwicklungsgeschichte des Menschen», Leipzig 1874
Farblithographie
Graphische Sammlung ETH Zürich

6
Tafel 72 aus Frederik Ruysch (1638-1731)
«Alle de Ontleed- Genees- en Heelkundige werken», Amsterdam 1744
Kupferstich
Graphische Sammlung ETH Zürich

7
Anselm Stalder (*1956)
Ohne Titel [Hirn], 1991
Blatt e aus «S.-F.-H.»
Kaltnadel in Rot [Ausparungen im Plattenton mithilfe von Schablonen]
Graphische Sammlung ETH Zürich

8 und 9
Pieter Stevens van Gunst (1658/1659-1731)
Nach Zeichnungen von Gérard de Lairese (1640-1711)
Tafel 89 und Tafel 13 aus William Cowper
«Anatomia Corporum Humanorum», Leiden 1739
Kupferstich und Radierung
Graphische Sammlung ETH Zürich

10
Tomi Ungerer (1931-2019)
Blatt aus der Serie «Fornicon», 1970
Offsetdruck auf Schwarz gerastertem Velin
Graphische Sammlung ETH Zürich

11
Tafel 108 aus Frederik Ruysch (1638-1731)
«Alle de Ontleed- Genees- en Heelkundige werken», Amsterdam 1744
Kupferstich
Graphische Sammlung ETH Zürich

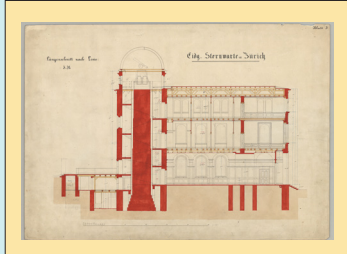
12



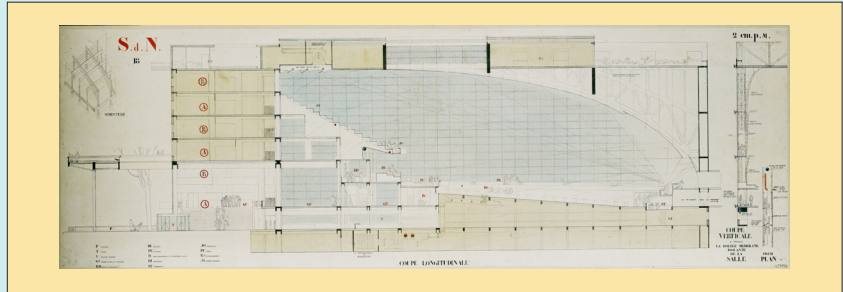
12
Clastique-Modell eines Pferdekopfes
Vermutlich 1950er Jahre
Haustieranatomische Sammlung ETH Zürich

Durch Wände - der Schnitt in der Architektur

1



2

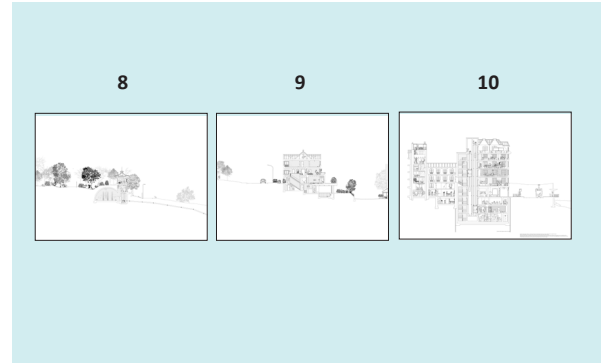
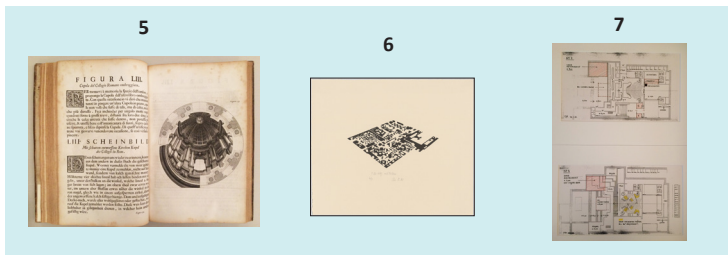
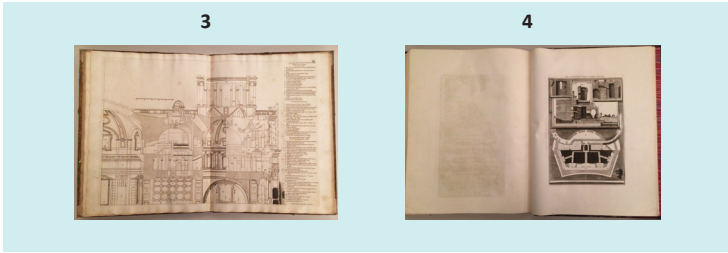


1

Gottfried Semper (1803-1879)
Sternwarte des Eidgenössischen Polytechnikums in Zürich,
Schnitt Nord-Süd, 1861
Bleistift, Feder, aquarelliert in Rot, Ocker und Gelb auf Zeichen-
papier
gta-Archiv, Institut für Geschichte und Theorie der Architektur,
ETH Zürich

2

Le Corbusier (1887-1965)
Schematische Darstellung der Konstruktion des Völkerbundpalastes,
Heliogravüre mit Tusche ergänzt, mit Gouache koloriert auf
französischem Maschinenpapier Canson, 1927
gta-Archiv, Institut für Geschichte und Theorie der Architektur,
ETH Zürich



3
 Gio. Battista Costaguti (1636-1704)
 «Architettura della Basilica di S. Pietro in Vaticano», Rom 1684
 Radierung
 Bibliothek Werner Oechslin

4
 Giovanni Battista Piranesi (1720-1778)
 «Le Rovine del Castello dell'Acqua Giulia», Rom 1761
 Radierung
 Graphische Sammlung ETH Zürich

5
 Andrea Pozzo (1642-1709)
 «Prospettiva de' Pittori e Architetti, Parte Seconda» /
 «Fernsehkunst Deren Mahlern und Bawmeistern, Anderer Theil»,
 Rom 1700
 Radierung
 Bibliothek Werner Oechslin

6
 Christian Rothacher (1944-2007)
 3-Zr. Whg. mit Balkon, 1982
 Blatt 7 aus dem Linolschnitt-Zyklus «1982-1985»
 Linolschnitt auf Werkdruckpapier
 Graphische Sammlung ETH Zürich

7
 Jørn Utzon (1918-2008)
 Grundrisspläne für das Schauspielhaus Pfauen in Zürich
 Mit Eintragungen von Max Frisch (1911-1991)
 Farbstift und Filzstift auf Fotokopie
 Max Frisch-Archiv, ETH Zürich

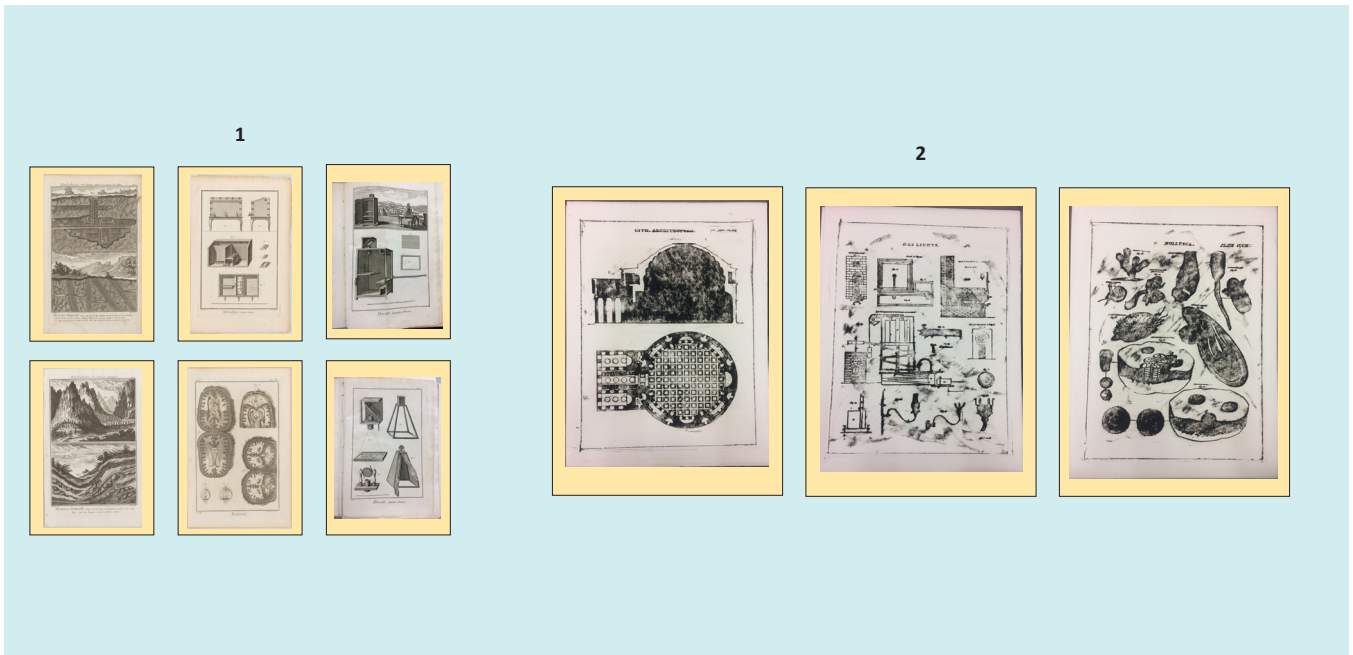
8, 9 und 10
 «Schnitt durch Zürich»
 Übung 1. Jahreskurs, Departement Architektur, ETH Zürich, 2019
 Professur für Architekturtheorie, Prof. Dr. Laurent Stalder, Tobias
 Erb, Mélissa Vrolixs mit Philippe Bleuel, Louise du Fay de Lavallaz,
 Manon Mottet

8
 AutorInnen der Zeichnung: Jan Aeberhard, Elias Aebi, Nicole Alder,
 Yamima Alexander, Nadia Al-Jamali mit Philippe Bleuel, Louise du
 Fay de Lavallaz, Manon Mottet
 Wasserreservoir Orelli, Zürich, 1:100
 CAD-Zeichnung

9
 AutorInnen der Zeichnung: Philippe Bleuel, Louise du Fay de Laval-
 laz, Manon Mottet
 Villa Boveri, Zürich, 1:100
 CAD-Zeichnung

10
 AutorInnen der Zeichnung: Quingyuan Wu, Andreas Wüthrich,
 Chaoyi Yu, Henry Zimmermann, Jonas Zimmermann, Davide Zippo,
 Theresa Zuhr, Andrin Zumsteg mit Philippe Bleuel, Louise du Fay de
 Lavallaz, Manon Mottet
 Geschäftshaus Neuenegg, Zürich, 1:100
 CAD-Zeichnung

Einsicht als didaktisches Prinzip - der Schnitt in Enzyklopädien und Lehrbüchern

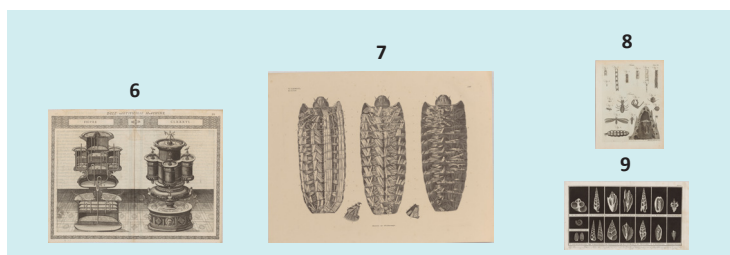


1

2

1
Aus Denis Diderot und Jean Baptiste le Rond d'Alembert
«Encyclopédie, ou Dictionnaire raisonné des sciences,
des arts et des métiers», 1751-1772
Radierungen
Graphische Sammlung ETH Zürich

2
Matt Mullican (*1951)
3 Blätter einer 449 Blatt umfassenden Serie «Untitled», 1990/1991
Frottage mit Ölkreide
Graphische Sammlung ETH Zürich



3
 John van Rymsdyk (1750-1790) und
 Andrew van Rymsdyk (1754-1786)
 «Museum Britannicum; or, a display in thirty two Plates in Antiquities and Natural Curiosities, in That Noble and Magnificent Cabinet, the British Museum..., the second edition revised and corrected by P. Boyle», London 1791
 Radierung
 Bibliothek Werner Oechslin

4
 Dezallier von Argenville (1680-1765)
 «Conchyliogic oder Abhandlung von den Schnecken, Muscheln und anderen Schaalthieren», Paris 1772
 Radierung
 Graphische Sammlung ETH Zürich

5
 John Ellis (1710-1776)
 «An essay towards a natural history of the corallines, and other marine productions of the like kind, commonly found on the coasts of Great Britain and Ireland», London 1755
 Radierung
 Graphische Sammlung ETH Zürich

6
 Tafel 186 aus Agostino Ramelli (1531-1600)
 «Le diverse et artificiose machine del Capitano Agostino Ramelli», Paris 1588
 Radierung
 Graphische Sammlung ETH Zürich

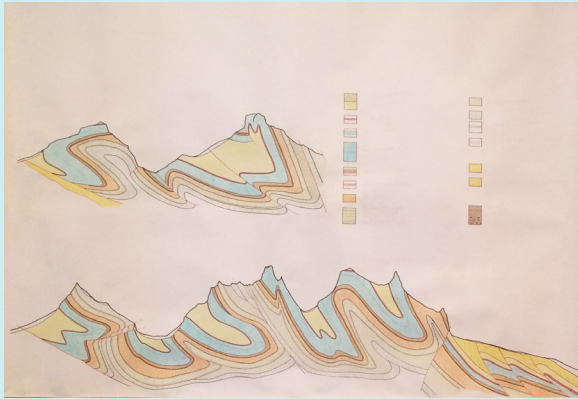
7
 Pierre Lyonnet (1708-1789), Zeichner, Vorlage
 Muskeln der Weidenraupe [Tafel 216], 1824-1843
 Aus August Goldfuss «Naturhistorischer Atlas», Düsseldorf 1824-1843
 Lithographie
 Graphische Sammlung ETH Zürich

8
 Andrew Bell (1726-1810)
 Tafel 501 aus «The Encyclopedia Britannica»,
 hg. von Colin MacFarquhar und
 George Gleig, 3. Auflage, 1797
 Radierung
 Graphische Sammlung ETH Zürich

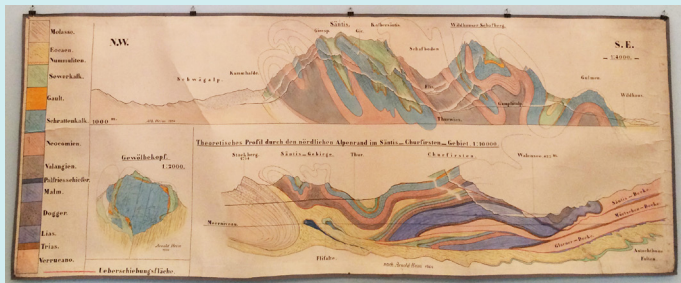
9
 Tafel 6 aus Johannes Florentius Martinet (1729-1095)
 «Katechismus der Natuur», Bd. 2, Amsterdam 1778
 Radierung
 Graphische Sammlung ETH Zürich

Durch Schichten - die Öffnung der Erde

1

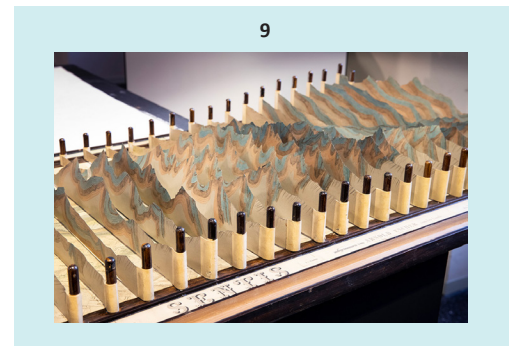
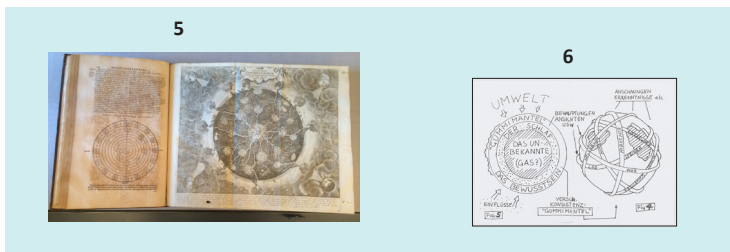
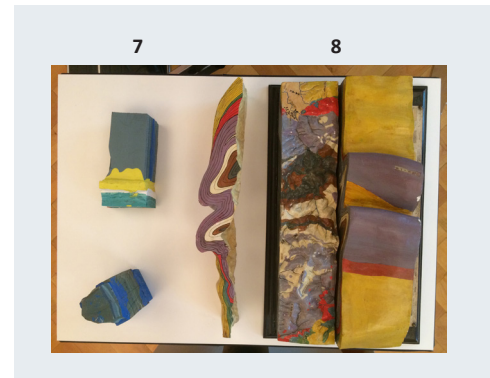


2



1 und 2

Albert Heim (1849-1937) und Arnold Heim (1882-1965), Vorlage
Lehrtafeln mit geologischen Profilen, 20. Jahrhundert
Aquarell, Tusche und Bleistift
Erdbissenschaftliche Sammlungen ETH Zürich



3
 Unbekannter Künstler
 Nach einem Fresko von Buocomico Buffalmacco im Camposanto in
 Pisa, um 1470
 Kupferstich
 Graphische Sammlung ETH Zürich

4
 Georg Engelhard Löhneysz (1552-1622)
 «Gründlicher und ausführlicher Bericht von Bergwercken: wie man
 dieselbigen nützlich und fruchtbarlich bauen, in glückliches Auff-
 nehmen bringen, und in guten Wolstand beständig erahlten; ...»,
 Hamburg 1690
 Radierung
 Sammlung Alte und Seltene Drucke, ETH Zürich

5
 Athanasius Kircher (1602-1680)
 «Mundus Subterraneus. in XII Libros digestus ...»,
 Bd.1, 3. Auflage, Amsterdam 1678
 Kupferstich und Radierung
 Bibliothek Werner Oechslin

6
 Peter Fischli (*1952) und David Weiss (1946-2012)
 Ohne Titel, 1981/1990
 Blatt aus der Folge «Ordnung und Reinlichkeit»
 Photokopie [nach Zeichnung] auf Offset-Papier
 Graphische Sammlung ETH Zürich

7
 Stefan Gritsch (*1951)
 Acrylfarbvolumina, Objekt 35, 61, 70, 1988-1998
 Aus der 70ig teiligen Serie «Eine bewegliche Sammlung»
 Acrylfarbe, getrocknet
 Kunstinventar ETH Zürich

8
 Federico Sacco (1864-1948)
 3D-Modell der «Alpi Apuane», 1925
 Massstab 1:50'000
 Erdwissenschaftliche Sammlungen ETH Zürich

9
 Arnold Escher (1807-1872) und Albert Heim (1849-1937)
 Profilrelief vom Säntisgebirge, 19. Jh.
 Massstab: 1:25'000
 Erdwissenschaftliche Sammlungen ETH Zürich

Gangvitrienen vor Ausstellungssaal

1



2



3

4



1

180 MRT-Scans durch einen menschlichen Kopf
transversal, frontal, sagittal
Institut für Biomedizinische Technik UZH/ ETH Zürich, 2019
UV-Inkjet-Druck auf Aluverbundplatte
Graphische Sammlung ETH Zürich

2

Peter Zumthor (*1943)
Entwürfe für den Wettbewerb für den Neubau des Kunstmuseums
«Kolumba» in Köln, 1997
Radierung und Aquatinta auf Velin
Graphische Sammlung ETH Zürich

3

James Turrell (*1943)
Crater Bowl/Cross Section, 1988
Blatt 5 der Folge «Mapping Spaces»
Heliogravüre, Aquatinta, Vernis mou, Kaltnadel und Radierung
[Druck von zwei Platten, nebeneinander, in Ocker, Rot und Schwarz]
Graphische Sammlung ETH Zürich

4

Johann Jakob Scheuermann (1770-1844)
Panorama von Schloss Habsburg, 1821
Feder und Aquarell
Graphische Sammlung ETH Zürich

