

Abbildungen und Bildlegenden

Graphische Sammlung ETH Zürich

«Wendepunkte. Von Nolde bis Oppenheim. 100 Jahre Schweizerische Graphische Gesellschaft»

7. Februar – 8. April 2018



Abb. 1

Emil Nolde,
Doppelbildnis, 1937
Holzschnitt

Graphische Sammlung ETH Zürich / © Nolde Stiftung Seebüll



Abb. 2

Urs Fischer,
Alle Tassen Schrank,
Blatt aus «Thinking about Akbar», 2005
Inkjet-Druck

Graphische Sammlung ETH Zürich / © Urs Fischer

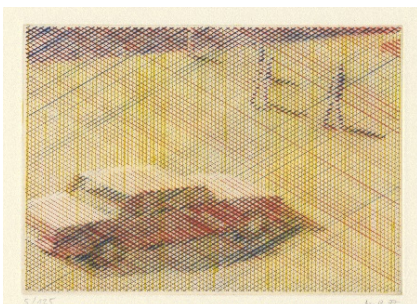


Abb. 3

Markus Raetz,
Ein Auto und einige Menschen auf der Strasse, 1977
Kaltnadel

Graphische Sammlung ETH Zürich /
© Markus Raetz / 2017 ProLitteris, Zurich

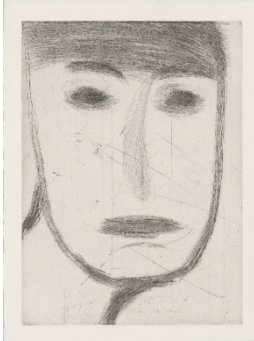


Abb. 4

Miriam Cahn,
Ohne Titel,
Blatt aus «soldaten, frauen + tiere», 1995
Kaltnadel und Schmirgelpapier

Graphische Sammlung ETH Zürich / © Miriam Cahn



Abb. 5

Alice Bailly,
Dancing, 1923
Holzschnitt

Graphische Sammlung ETH Zürich



Abb. 6

Claes Oldenburg,
The Knife in Brüglingen Park, 1991/1992
farbiger Holz- und Metallschnitt

Graphische Sammlung ETH Zürich / © Claes Oldenburg



Abb. 7

Rosemarie Trockel,

Phantasia, 1997

vergrößerter Hochglanzphotoabzug von einer gerasterten
Photographie

Graphische Sammlung ETH Zürich /

© Rosemarie Trockel / 2017 ProLitteris, Zurich

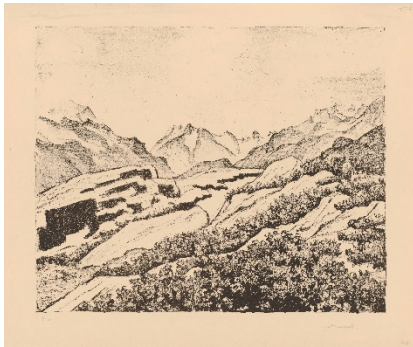


Abb. 8

Giovanni Giacometti

Frühling in den Engadiner Bergen. – Blick ins

Fornotal bei Maloja, 1931

Lithographie

Graphische Sammlung ETH Zürich

Die Bilder dürfen nur in Zusammenhang mit der Ausstellung «Wendepunkte. Von Nolde bis Oppenheim» 7.
Februar – 8. April 2018, verwendet werden.

Hochaufgelöste Bilddateien finden Sie unter: <https://gs.ethz.ch/medien/>

Login: presse (Benutzername), grsethz (Passwort)