

# RÉFLEXIONS SUR L'ESPACE ET LE TEMPS DRUCKGRAPHIK VON ÉRIK DESMAZIÈRES

22. APRIL - 21. JUNI 2015



# RÉFLEXIONS SUR L'ESPACE ET LE TEMPS DRUCKGRAPHIK VON ÉRIK DESMAZIÈRES

Érik Desmazières (geb. 1948) Werke offenbaren realitätsnahe, oftmals menschenleere Bildwelten von beeindruckender Präzision und ungewöhnlicher Zeitlosigkeit. Der Künstler richtet seinen eindringlichen Blick in üppig gefüllte Innenräume, wie Ateliers und Bibliotheken, und lässt ihn grosszügig über menschenleere Stadtansichten schweifen.

Seine technische Virtuosität erlaubt es ihm die Radierung und die Aquatinta bis zum Äussersten auszureizen. Dabei nuanciert die Grautöne mit erstaunlicher Kunstfertigkeit und zaubert so atmosphärische Licht- und Schatteneffekte. Er bleibt einem Motiv lange treu und variiert es, so dass zahlreiche verschiedenartige Zustände entstehen. Seine üppige Bildsprache ist inspiriert von einer älteren, vergangenen Bildtradition und erscheint so anachronistisch. Der Verlust des Zeitgefühls manifestiert sich insbesondere in seinen vermeintlich realitätsnahen Stadtansichten – zeigen diese weder technologischen Fortschritt, noch Modernität. Die oft menschenleeren Innenräume sind häufig Erinnerungen an Orte, die in der Realität nicht mehr existieren. Zugleich sind sie intime Charakterisierungen der im Bild abwesenden Personen. So wirklickeitsnah Desmazières Räume auch erscheinen, sie sind Fenster in andersgeartete Welten, die einem eigentümlichen Raum-Zeit-Gefüge untergeordnet sind. Sie zeigen seine eigene Interpretation der Wirklichkeit.



## 22. APRIL – 21. JUNI 2015

**Einladung zur Vernissage**  
Dienstag, 21. April 2015, 18 Uhr  
Einführung: Patrizia Solombrino

**Kunst am Montagmittag**  
Die Graphische Sammlung lädt montags von  
12.30 bis 13 Uhr zur Kunstbetrachtung ein.  
Auskunft: 044 632 40 46

**27.4. Réflexions sur l'espace et le temps**  
Einführung zur Ausstellung (Patrizia Solombrino)

**4.4. Fantastisches Frühwerk**  
Desmazières Fantasiewelten (Isabelle Scheck)

**11.5. Wissensräume**  
Die sonderbaren Kunst- und Wunderkammern (Patrizia Solombrino)

**18.5. Stadtansichten**  
Realität – Imagination – Erinnerung (Isabelle Scheck)

**1.6. Strukturiertes und organisiertes Wissen**  
Bibliotheken (Patrizia Solombrino)

**8.6. Marc Antoine Fehr**  
Paul Tanner

Anlässlich der Ausstellung erscheint folgende Publikation:  
**Réflexions sur l'espace et le temps. Druckgraphik von Érik Desmazières**  
mit einem Text von Patrizia Solombrino, Petersberg: Michael Imhof Verlag,  
2015; ca. 70 Seiten, 49 farbige Abbildungen, CHF 24.-, ISBN 978-3-7319-0051-1;  
Vorzugsausgabe mit einer Originalgraphik, Auflage: 12 Expl., CHF 280.-

In den Korridorvitrinen werden druckgraphische Arbeiten und Zeichnungen des  
1953 schweizerischen und im Burgund lebenden Künstlers **Marc-Antoine Fehr**  
gezeigt

Die Graphische Sammlung nimmt am Internationalen Museumstag teil:  
**Kunst- und Wunderkammer**  
Von der Kunst- und Wunderkammer in der Wasserkirche bis zu aktuellen  
Sammlungen in Zürich  
Sonntag 17. Mai 2015, 11 und 15 Uhr  
Ausführliches Programm unter: [www.museums.ch](http://www.museums.ch)

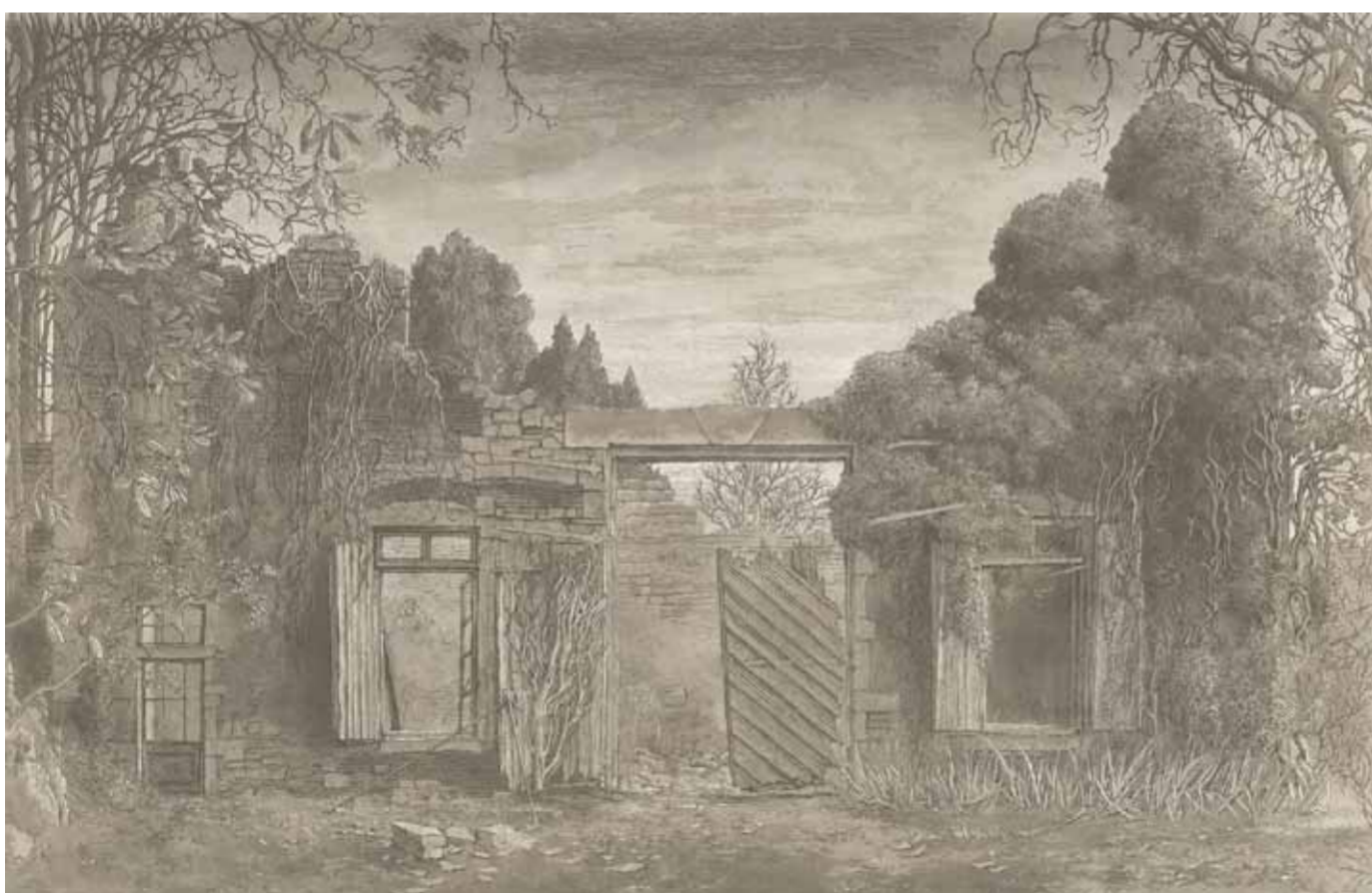
Abbildungen

Vorderseite  
**Érik Desmazières (\*1948)**  
Detail von: Wunderkammer II, 1998  
Radierung und Aquatinta  
34,90 x 60,10 cm  
Graphische Sammlung ETH Zürich

La Salle Labrouste de la Bibliothèque nationale, 2001  
80,0 x 114,5 cm  
Graphische Sammlung ETH Zürich

L'Orangerie de Pressy, 2003  
Radierung Aquatinta und Roulette  
Graphische Sammlung ETH Zürich

**Marc-Antoine Fehr (\*1953)**  
Heuwagen.



## GRAPHISCHE SAMMLUNG DER ETH ZÜRICH

Die Sammlung besitzt alte und moderne Graphik. Schwerpunkte bilden die Druckgraphik alter Meister, Zeichnungen und Druckgraphiken aus der Schweiz aus dem 18. Jahrhundert bis zur Gegenwart. Herausragend sind die Werke von Heinrich Füssli, Felix Vallotton, Bernhard Luginbühl und Dieter Roth. Werke auf Papier der klassischen Moderne und der Gegenwart runden die Sammlungsbestände ab.

Öffnungszeiten  
**Wechselausstellungen** täglich 10-16.45  
**Sammlung/Präsenzbibliothek** Mo-Fr 14-17 (auf Voranmeldung)  
**Führungen** Mo 12.30-13

**Neu: Die Graphische Sammlung ist während Ausstellungen von 10 bis 16.45  
täglich geöffnet (inkl. Samstag & Sonntag).**

**ETH BIBLIOTHEK**  
Graphische Sammlung der ETH  
ETH Hauptgebäude, E52  
Rämistrasse 101, 8092 Zürich  
Tel. 044 632 40 46, Fax 044 632 11 68  
[info@gs.ethz.ch](mailto:info@gs.ethz.ch)  
[www.gs.ethz.ch](http://www.gs.ethz.ch)

Bitte beachten:  
Sammlung online [www.e-gs.ethz.ch](http://www.e-gs.ethz.ch)

Die nächste Ausstellung der Graphischen Sammlung  
**Daniel Brey. Graphit auf Papier**  
19. August – 18. Oktober 2015