

## PRESSEBILDER

### «LINIEN AUS OSTASIEN. JAPANISCHE UND CHINESISCHE KUNST AUF PAPIER»

Ausstellungsdaten: 17. August – 13. November 2022

Kuratiert von: Susanne Pollack, Graphische Sammlung ETH Zürich und Hans Bjarne Thomsen, Abteilung für Kunstgeschichte Ostasiens, Universität Zürich



**Abb. 1**

Kitagawa Utamaro  
*Brief lesende Frau*, aus der Serie «Zehn Klassen der weiblichen Physiognomie», 1791-92  
Farbholzschnitt auf Mica-Grund, 340 x 234 mm

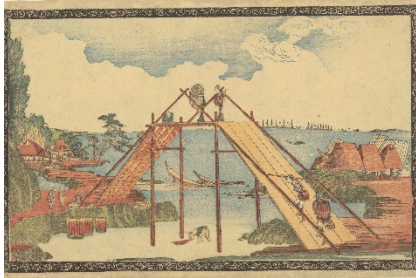
Graphische Sammlung ETH Zürich,  
Inv.-Nr. D 29468



**Abb. 2**

Utagawa Hiroshige  
*Kirschblüten bei Nacht am Nakanochō im Yoshiwara*, aus der Serie «Berühmte Orte in der östlichen Hauptstadt», 1834  
Farbholzschnitt, 243 x 373 mm

Graphische Sammlung ETH Zürich,  
Inv.-Nr. D 29052



**Abb. 3**

Katsushika Hokusai  
*Benten Shrine in Haneda*, aus einer unbenannten Serie mit Landschaftsdrucken im westlichen Stil, 1803  
Farbholzschnitt, 211 x 333 mm

Graphische Sammlung ETH Zürich,  
Inv.-Nr. D 29050



**Abb. 4**

Anonym  
*Schmetterlinge*, aus einem sog. Export-Album aus China, um 1900  
Aquarell auf Markpapier, 255 x 340 mm

Graphische Sammlung ETH Zürich,  
Inv.-Nr. 2020.438



**Abb. 5**

Tôshûsai Sharaku  
*Der Schauspieler Ichikawa Komazô III als Shiga Daishichi*, 1794  
Farbholzschnitt auf Mica-Grund, 360 x 233 mm

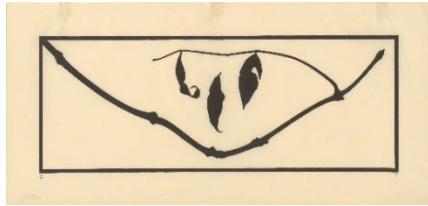
Graphische Sammlung ETH Zürich,  
Inv.-Nr. D 29487



**Abb. 6**

Kubo Shunman  
*Shôshi*, aus der Serie «Unsterbliche des Mondes», 1804  
Farbholzschnitt, 197 x 177 mm

Graphische Sammlung ETH Zürich,  
Inv.-Nr. D 29517



**Abb. 7**

Oskar Tröndle  
*Fallendes Blatt*, um 1930  
Holzschnitt, 126 x 336 mm

Graphische Sammlung ETH Zürich,  
Inv.-Nr. D 38173



**Abb. 8**

Gyokuha  
*Sumo-Kampf zwischen Hitachiyama und Umegatani*, 1899  
Farbholzschnitt, 365 x 728 mm

Graphische Sammlung ETH Zürich,  
Inv.-Nr. 2021.18



**Abb. 9**

Peter Behrens  
*Der Kuss*, 1898  
Farbholzschnitt, 272 x 216 mm

Graphische Sammlung ETH Zürich,  
Inv.-Nr. D 837



**Abb. 10**

Nach Katsushika Hokusai  
*Umschlagabbildung eines Leporello mit Szenen nach Shunga Büchern von Hokusai*, ca. 1900  
Farbholzschnitt mit mica-Grund  
250 x 170 mm

Privatsammlung

Die Bilder dürfen nur in Zusammenhang mit der Ausstellung «**Linien aus Ostasien. Japanische und chinesische Kunst auf Papier**», 17. August – 13. November 2022, verwendet werden.

Hochaufgelöste Bilddateien finden Sie unter: <https://gs.ethz.ch/medien/>

Login: presse (Benutzername), grsethz (Passwort)